



**EXPERIMENTELLE ORIENTIERTE PRÄVENTION:
 TAR A VIRTUAL REALITY FAHRRAD**
 Informationsprospekt



Todesfolge

Herz-Kreislauferkrankung	25.000
Sturz	15.000
Blutergüsse	10.000
Verletzungen	10.000
Verkehrsunfälle	10.000
Brand	10.000
Erkrankung	10.000
... (and others)	...

Bei gefährlichen Situationen...
 ... (and others)

VRL GmbH
 c/o office services
 Zugerstrasse 76B
 6340 Baar
 Switzerland

+41 79 312 65 04



A ferramenta de consciência de tráfego experiencial: Experimente o tráfego ditado situações no exclusivo simulador interativo de ciclismo

O Bicicleta de Realidade Virtual é usado para demonstrar através de diferentes situações perigosas desenvolver competências comportamentais responsáveis que possam ser transferidas para situações concretas do dia-a-dia. As decisões a favor da segurança rodoviária devem ser influenciadas positivamente - quer da perspectiva do ciclista, quer da perspectiva de outros utentes da estrada, tais como automóveis e camiões. Além disso, os efeitos da redução da capacidade de condução (álcool, drogas, distração por smartphones) na viagem devem ser experimentados.

As situações perigosas devem ser geradas de forma análoga às causas estatisticamente mais relevantes de acidentes, incluindo os tópicos de "condução sob o efeito do álcool" e "desatenção" (telemóvel).

Os novos perigos emergentes, tais como velocidades mais elevadas devido às e-bikes também são abordados ou a velocidade das e-bikes pode ser simulada por meio de uma tecla de função.

O simulador de bicicletas VR foi criado por iniciativa do Am Steuer Nie e implementado pela Virtual Reality Learning GmbH. É amplamente utilizado pelas forças policiais, escolas profissionais e em eventos públicos, feiras comerciais e oficinas de prevenção.

Reivindicação e objetivo do simulador

O objetivo do projeto é desenvolver simuladores de bicicleta de realidade virtual para a prevenção/sensibilização de acidentes de bicicleta.

Aumentar a consciência dos riscos e perigos do ciclismo.

Aumentar a consciência sobre os efeitos da desatenção e do uso de substâncias no ciclismo.

Relembrar as pessoas da sua própria responsabilidade na área das regras de trânsito e habilidades de ciclismo.

O simulador tem como objectivo abordar e ilustrar os perigos reais.



Como funciona o Sistema de Bicicletas VR

O VR Bike System é composto por vários componentes: Por um lado, uma bicicleta com baixa entrada, um treinador inteligente responsável pela resistência, um potente notebook VR, óculos e sensores VR que registam a velocidade, a direcção e o comportamento de travagem.

O VR Bike System pode ser transportado em um carro pequeno (Kombi), ou qualquer veículo com espaço suficiente para transportar uma bicicleta, e se instala em 30 minutos.

O ideal é que o comissionamento seja realizado por funcionários que tenham sido treinados uma vez por nós (tempo de treinamento inicial de aproximadamente 2-3 horas, incluindo teste de instalação e desmontagem do VR Bike). Consulte o hardware da VR Bike para obter mais informações.

Como regra geral, a bicicleta VR é usada de forma supervisionada, ou seja, uma pessoa está na bicicleta VR e supervisiona as pessoas que estão experimentando a bicicleta VR.

...quer. Eles sentam-se na bicicleta VR e, dependendo dos seus desejos, podem andar em várias cenas arriscadas, tais como por exemplo, condução nocturna sem luzes, mudança de perspectiva de bicicleta - camião, etc.

O software está disponível em diferentes idiomas

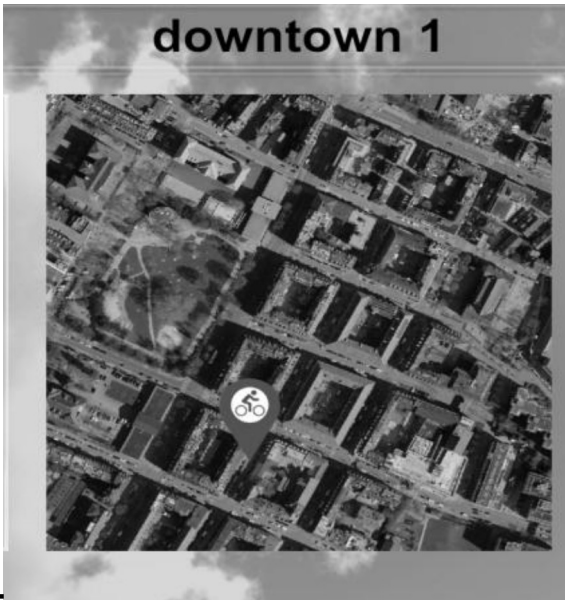


Tempo de reacção medido

1.7m

0.2s

velocidade inicial	30.9 km/h
	0.2 s
reagir io n	1.7 m
distância de frenagem	13.1 m
distância de reação	14.8 m
distância ao obstáculo	1.1 m
paragem	13.1m



EXCERTO: ALGUMAS CENAS

rt

Mudança de perspectiva: como você pode ver bem um ciclista à noite sem luzes, com luzes, com Reflectores?



Distância de travagem: Comparação entre os tempos de reacção de uma carrinha e a distância entre a nucltern em comparação com a condução sob o efeito do álcool

Mudança de perspectiva: Até que ponto eu um camionista?



Distracção : Como reagir quando o seu smartphone toca e chama a sua atenção - e apenas algumas fracções de segundo mais tarde é realmente um perigo aparece.



Realidade Virtual

Todas as cenas podem ser conduzidas através da realidade virtual. Isto leva a uma imersão mais forte e ao fato de que a pessoa que está dirigindo é mais fortemente colocada no cenário. Se algumas pessoas sofrem de enjoos de movimento, muitas das cenas também podem ser montadas com nosso segundo modo (sem VR) sem nenhum esforço.



Mudança de perspectiva

As pessoas que usam regularmente carros e bicicletas, e assim têm experiência de trânsito de ambas as perspectivas, experimentam significativamente menos conflitos.

A mudança de perspectiva é realizada de tal forma que uma situação é primeiramente encaminhada, seguida por uma mudança na perspectiva de outros utentes da estrada (por exemplo, condutores de camiões, condutores de automóveis, peões) e reproduzida em modo de repetição.



Fahrtwind - Fahrgefühl melhorado

Como a investigação científica demonstrou, o efeito do vento é reduzir qualquer doença de movimento que possa ocorrer.



Tela de avaliação

Este é um dos nossos serviços mais populares. Muitos dos nossos clientes têm beneficiado enormemente com isso. Nós oferecemos este serviço ao mais alto nível. Com este serviço, tomamos um cuidado extra para garantir que todos os detalhes sejam tratados com facilidade, suavidade e rapidez. Quando você trabalha com o vr bike.info, você pode descansar com a certeza de que está em boas mãos.



Diferentes cenários

O VR Bike contém cerca de uma dúzia de cenários diferentes - desde um carro que sai em marcha atrás, a um camião que vira à direita, até um veículo estacionado onde as portas são abertas de repente. Naturalmente, as secções de travagem, rotundas, condução nocturna, etc., também estão incluídas.



Modo alcoolizado

Queremos que todos os nossos clientes se beneficiem do alto nível de especialização do vr-bike.info. Todos os nossos serviços, especialmente este, são concebidos para tornar a sua vida mais fácil e menos stressante. Você pode contar conosco para lhe oferecer excelência e o melhor serviço ao cliente.



Simulação de acidente

A simulação de acidentes é feita através de um "ecrã preto" e de um ruído de colisão.



Estatísticas

É possível registrar o número de usuários de Bicicletas VR, o número de cenas montadas, a duração do uso e outros parâmetros.



Visibilidade (noite)

Função com luz e sem luz : Para mostrar como é perigoso quando os outros utentes da estrada não vêem o ciclista.

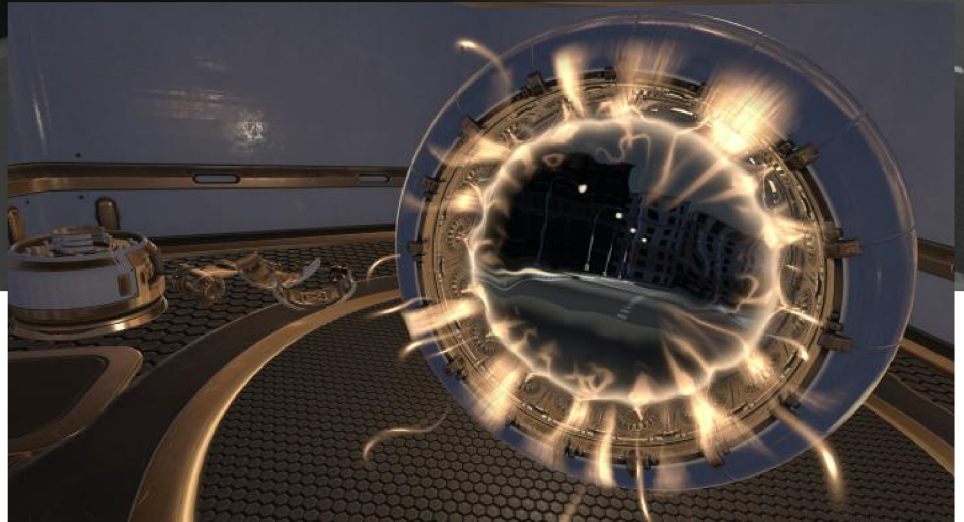
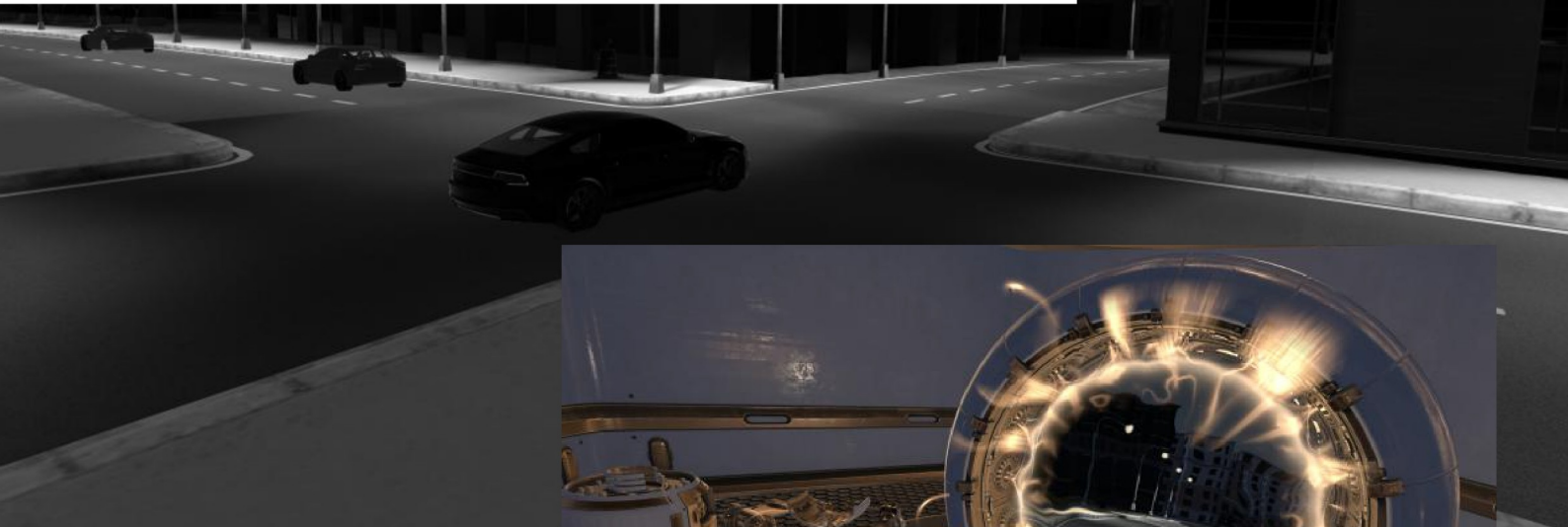


Tempo

A diminuição de diferentes velocidades ou diferentes tempos é possível.

Existe um modo normal e um modo e-bike. No modo normal a velocidade é de aproximadamente 15 - 25 km/h, no modo e-bike a velocidade é de aproximadamente Km/h.45

WEITERE ANGEBOTE: ENERGIESPAR GAME



Encomenda

Um jogo VR de baixo custo foi concebido para tornar as apresentações da feira mais atractivas.

Implementação e tecnologia

Fomos responsáveis pela concepção, design e implementação técnica.

O objetivo era criar um jogo de conscientização VR por uma quantia razoável de dinheiro que poderia ser montada em qualquer lugar com pouco transporte.

O objetivo era que os usuários retirassem o maior número possível de consumidores desnecessários de energia (aquecimento dos bancos, ar condicionado, bagagem desnecessária) dos carros que passavam dentro de um determinado período de tempo. Uma função de movimento lento foi integrada para torná-la ainda mais divertida: os usuários podiam imprimir um botão em seus controladores que acionava uma pequena explosão de tempo e a diminuía por cerca de 20 segundos, para que fosse mais fácil remover os consumidores de energia



EcoSave

☆☆☆

	21 von 25 Autos korrigiert. Dabei 50 Energieverbraucher ausgeschaltet.
	1428 Liter (68 Liter pro Auto) pro Jahr gespart.
	Gerechnet für die ganze Schweiz ergibt das 12240 Tanklastwagen eingesparten Treibstoff pro Jahr.
20%	Bis zu 20% können eingespart werden, wenn Du alle aufgeführten Tipps beachtest.

correspondentes.



WEITERE ANGEBOTE: VR SIMULADOR DE CONDUÇÃO AUTOMÓVEL ATOR



Simulador de Condução em Realidade Virtual Automóvel

O simulador de condução automóvel é utilizado para aumentar a sensibilização nas três áreas seguintes:

- Álcool/drogas ao volante
- Distração & Laminess
- Condução ecológica

O software foi desenvolvido em estreito contato com a prevenção

O sistema foi desenvolvido para o tráfego rodoviário e está orientado para as suas necessidades.

O hardware consiste em modelos que ou são altamente portáteis ou têm uma base de movimento que simula as forças de aceleração ao conduzir para evocar uma experiência de condução ainda mais realista.





Simulação da Realidade Virtual - 1hr Parceiro

A nossa equipa está disponível para simulações de condução em realidade virtual e para o desenvolvimento de jogos de sensibilização específicos para o trânsito.

CONTATO

Virtual Reality Learning GmbH
c/o Office Services
Zugerstrasse 76B
6340 Baar
Suíça

+41 04
info@virtualreality-learning.com